



[Home](#) » CAVITEC K
CAVITEC K

[Torna alla lista](#)

Applicazione : Parete

Certificati : Acustica Cavitec K - Keymark Cavitec K

Schede tecniche : Scheda tecnica Cavitec K

Scheda di sicurezza : Scheda di sicurezza lana di vetro ECOSE Technology



CLASSE DI REAZIONE AL FUOCO **F**

λ_D : 0,035 W/mK

WS - Assorbimento d'acqua a breve termine

WL(P) - Assorbimento d'acqua a lungo termine

Z - Resistenza al vapore: 2,2 m²hPa/mg

R_w - isolamento acustico: 54 dB*

* Test di laboratorio su parete 12+8+6 cm CAVITEC K - Certificato Ist. Giordano

Pareti perimetrali

Muratura in laterizi forati 12+8 cm

Stratigrafia

- 1 Intonaco
- 2 Mattoni in laterizio 12 cm
- 3 Intonaco
- 4 Lana vetro ECOSE® Technology
- 5 Mattoni in laterizio 8 cm
- 6 Intonaco

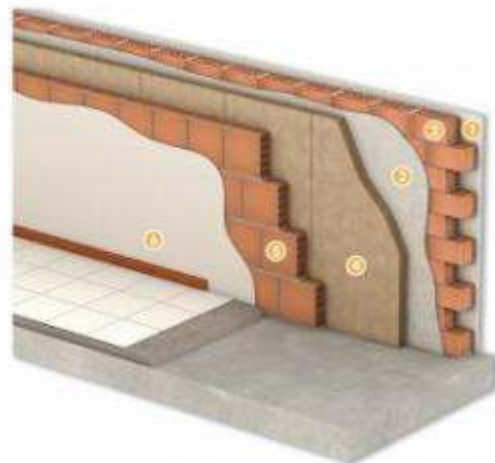


Tabella spessori e prodotti consigliati

(Valori 2010)

Muratura in laterizi forati 12+8 cm				
R m ² K/W	zona climatica	U W/m ² K	lana $\lambda=0,032$ TP138 - TP238	lana $\lambda=0,035$ CAVITEC M - CAVITEC K
1,61	A	0,62	40 mm	40 mm
2,08	B	0,48	50 mm	50 mm
2,50	C	0,40	60 mm	75 mm
2,77	D	0,36	75 mm	75 mm
2,94	E	0,34	75 mm	80 mm
3,03	F	0,33	75 mm	100 mm

Descrizione / voce di capitolato

- Realizzazione di primo paramento in mattoni forati da 12 cm, con fughe verticali e orizzontali accuratamente sigillate.
- Applicazione sul lato esterno di intonaco.
- Applicazione sul lato interno del primo paramento di strato di rinzaffo.
- Inserimento in intercapedine dei pannelli in lana di vetro **Cavitec K, Knauf Insulation with ECOSE® Technology**, prodotti con una resina di origine vegetale, priva di formaldeide, a basso impatto ambientale.
- Se presente carta kraft o barriera vapore in Alluminio Retinato-PE, il lato rivestito deve essere rivolto verso l'ambiente riscaldato e i giunti tra un pannello e l'altro sigillati da nastro adesivo plastificato.
- Realizzazione del secondo paramento sul lato interno, in mattoni forati da 8 cm con fughe sigillate e ben rifinite.
- Applicazione di intonaco interno e finitura conclusiva.