



[Home](#) » CAVITEC M
CAVITEC M

[Torna alla lista](#)

Applicazione : Industria - Parete

Certificati : [CE Cavitec M](#) - [Keymark Cavitec](#)

Schede tecniche : [Cavitec M scheda tecnica](#)

Scheda di sicurezza : [Scheda di sicurezza lana di vetro ECOSE Technology](#)



with **ECOSE**
TECHNOLOGY

CLASSE DI REAZIONE AL FUOCO **A1**

λ_D : 0,035 W/mK

WS - Assorbimento d'acqua a breve termine

WL(P) - Assorbimento d'acqua a lungo termine

AF_r - Resistenza al passaggio d'aria: >5 kPa · s/m²

Pareti divisorie

Muratura in laterizi forati 8 cm +
 controparete in cartongesso con lastra doppia

Stratigrafia

- 1 Intonaco
- 2 Mattoni in laterizio 8 cm
- 3 Lana vetro ECOSE® Technology
- 4 2 pannelli cartongesso Knauf 12,5 mm

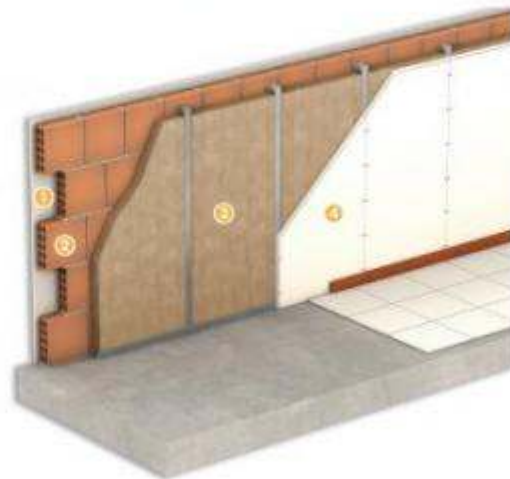


Tabella spessori e prodotti consigliati

Muratura in laterizi forati 8 cm + controparete in cartongesso					
R m ² K/W	zona climatica	U W/m ² K	lana $\lambda=0,032$ TP138	lana $\lambda=0,035$ CAVITEC M	lana $\lambda=0,037$ ULTRACOUSTIC
1,25	A	0,80	40 mm	40 mm	45 mm
1,25	B	0,80	40 mm	40 mm	45 mm
1,25	C	0,80	40 mm	40 mm	45 mm
1,25	D	0,80	40 mm	40 mm	45 mm
1,25	E	0,80	40 mm	40 mm	45 mm
1,25	F	0,80	40 mm	40 mm	45 mm

Descrizione / voce di capitolato

- Realizzazione di primo paramento in mattoni forati da 8 cm, con fughe verticali e orizzontali accuratamente sigillate.
- Applicazione sul lato esterno di intonaco.
- Montaggio di orditura metallica per fissaggio pannelli cartongesso, ancorata a pavimento e soffitto.
- Inserimento nell'intercapedine creata dall'orditura di sostegno al cartongesso Knauf, di pannelli in lana di vetro **Cavitec M, Knauf Insulation with ECOSE[®] Technology**, prodotti con una resina di origine vegetale, priva di formaldeide, a basso impatto ambientale.
- Applicazione dei pannelli in cartongesso e completamento di parete con finitura d'interni, seguendo le indicazioni del produttore di cartongesso.