



[Home](#) » TP 138

TP 138

[Torna alla lista](#)

Applicazione : Accoppiaggio - Controparete - Industria - Parete

Certificati : [CE TP138](#) - [Keymark TP138](#)

Schede tecniche : [Scheda tecnica TP 138](#)

Scheda di sicurezza : [Scheda di sicurezza lana di vetro ECOSE Technology](#)



CLASSE DI REAZIONE AL FUOCO **A1**

λ_D : 0,032 W/mK

WS - Assorbimento d'acqua a breve termine

WL(P) - Assorbimento d'acqua a lungo termine

AF_r - Resistenza al passaggio d'aria: >5 kPa · s/m²

Pareti perimetrali

Muratura in laterizi forati 12+8 cm

Stratigrafia

- 1 Intonaco
- 2 Mattoni in laterizio 12 cm
- 3 Intonaco
- 4 Lana vetro ECOSE® Technology
- 5 Mattoni in laterizio 8 cm
- 6 Intonaco

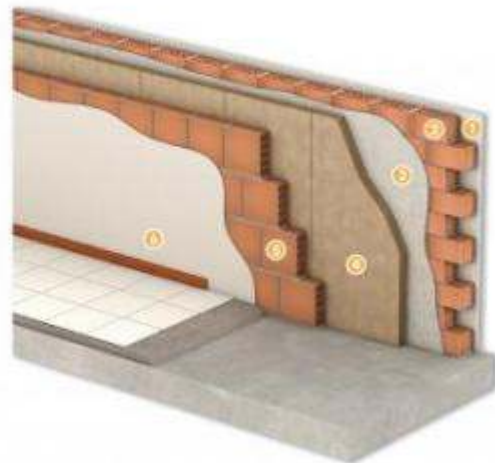


Tabella spessori e prodotti consigliati

(Valori 2010)

Muratura in laterizi forati 12+8 cm				
R m ² K/W	zona climatica	U W/m ² K	lana $\lambda=0,032$ TP138 - TP238	lana $\lambda=0,035$ CAVITEC M - CAVITEC K
1,61	A	0,62	40 mm	40 mm
2,08	B	0,48	50 mm	50 mm
2,50	C	0,40	60 mm	75 mm
2,77	D	0,36	75 mm	75 mm
2,94	E	0,34	75 mm	80 mm
3,03	F	0,33	75 mm	100 mm

Descrizione / voce di capitolato

- Realizzazione di primo paramento in mattoni forati da 12 cm, con fughe verticali e orizzontali accuratamente sigillate.
- Applicazione sul lato esterno di intonaco.
- Applicazione sul lato interno del primo paramento di strato di rinzafo.
- Inserimento in intercapedine di pannelli in lana di vetro **TP 138, Knauf Insulation with ECOSE® Technology**, prodotti con una resina di origine vegetale, priva di formaldeide, a basso impatto ambientale.
- Se presente carta kraft o barriera vapore in Alluminio Retinato-PE, il lato rivestito deve essere rivolto verso l'ambiente riscaldato e i giunti tra un pannello e l'altro sigillati da nastro adesivo plastificato.
- Realizzazione del secondo paramento sul lato interno, in mattoni forati da 8 cm con fughe sigillate e ben rifinite.
- Applicazione di intonaco interno e finitura conclusiva.