



[Home](#) » TP 238

## TP 238

[Torna alla lista](#)

**Applicazione :** Parete

**Certificati :** [DoC TP238VV](#) - [Keymark TP238](#) - [TP238 Acustica 5cm](#) - [TP238 Acustica 6cm](#)

**Schede tecniche :** [scheda tecnica TP 238](#)

**Scheda di sicurezza :** [Scheda di sicurezza lana di vetro ECOSE Technology](#)



### CLASSE DI REAZIONE AL FUOCO **F**

$\lambda_D$ : 0,032 W/mK

**WS** - Assorbimento d'acqua a breve termine

**Z** - Resistenza al vapore: 2,2 m<sup>2</sup>hPa/mg

**R<sub>w</sub>** - isolamento acustico: 54 dB\*

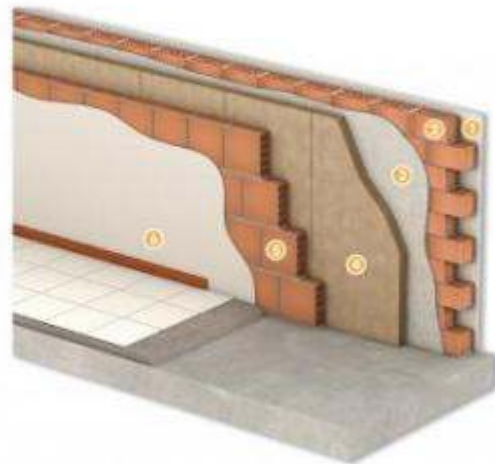
\* Test di laboratorio su parete 12+8+6 cm TP 238 -  
Certificato Ist. Giordano

### Pareti perimetrali

Muratura in laterizi forati 12+8 cm

#### Stratigrafia

- 1 Intonaco
- 2 Mattoni in laterizio 12 cm
- 3 Intonaco
- 4 Lana vetro ECOSE® Technology
- 5 Mattoni in laterizio 8 cm
- 6 Intonaco



## Tabella spessori e prodotti consigliati

(Valori 2010)

Muratura in laterizi forati 12+8 cm				
R m <sup>2</sup> K/W	zona climatica	U W/m <sup>2</sup> K	lana $\lambda=0,032$ TP138 - TP238	lana $\lambda=0,035$ CAVITEC M - CAVITEC K
1,61	A	0,62	40 mm	40 mm
2,08	B	0,48	50 mm	50 mm
2,50	C	0,40	60 mm	75 mm
2,77	D	0,36	75 mm	75 mm
2,94	E	0,34	75 mm	80 mm
3,03	F	0,33	75 mm	100 mm

### Descrizione / voce di capitolato

- Realizzazione di primo paramento in mattoni forati da 12 cm, con fughe verticali e orizzontali accuratamente sigillate.
- Applicazione sul lato esterno di intonaco.
- Applicazione sul lato interno del primo paramento di strato di rinforzo.
- Inserimento in intercapedine di pannelli in lana di vetro **TP 238, Knauf Insulation with ECOSE<sup>®</sup>Technology**, prodotti con una resina di origine vegetale, priva di formaldeide, a basso impatto ambientale.
- Se presente carta kraft o barriera vapore in Alluminio Retinato-PE, il lato rivestito deve essere rivolto verso l'ambiente riscaldato e i giunti tra un pannello e l'altro sigillati da nastro adesivo plastificato.
- Realizzazione del secondo paramento sul lato interno, in mattoni forati da 8 cm con fughe sigillate e ben rifinite.
- Applicazione di intonaco interno e finitura conclusiva.