



[Home](#) » ULTRACOUSTIC P  
**ULTRACOUSTIC P**

[Torna alla lista](#)

**Applicazione** : Parete

**Certificati** : **CE Ultracoustic P**

**Schede tecniche** : **Scheda tecnica ULTRACOUSTIC P**

**Scheda di sicurezza** : **Scheda di sicurezza lana di vetro ECOSE Technology**



**CLASSE DI REAZIONE AL FUOCO A1**

$\lambda_D$ : 0,037 W/mK

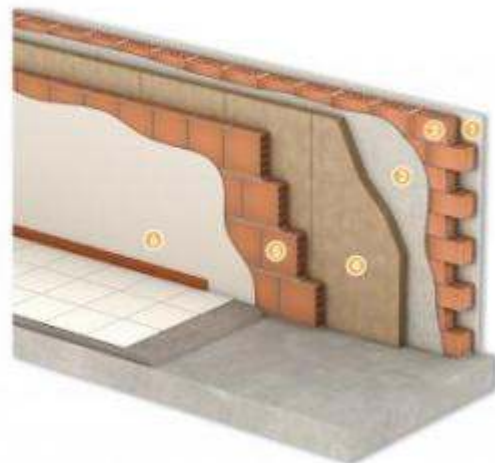
**AF<sub>r</sub>** - Resistenza al passaggio d'aria: >5 kPa · s/m<sup>2</sup>

### Pareti perimetrali

Muratura in laterizi forati 12+8 cm

#### Stratigrafia

- 1 Intonaco
- 2 Mattoni in laterizio 12 cm
- 3 Intonaco
- 4 Lana vetro ECOSE® Technology
- 5 Mattoni in laterizio 8 cm
- 6 Intonaco



### Tabella spessori e prodotti consigliati

(Valori 2010)

#### Muratura in laterizi forati 12+8 cm

R m <sup>2</sup> K/W	zona climatica	U W/m <sup>2</sup> K	lana	
			$\lambda = 0,032$ TP138 - TP238	$\lambda = 0,035$ CAVITEC M - CAVITEC K
1,61	A	0,62	40 mm	40 mm
2,08	B	0,48	50 mm	50 mm
2,50	C	0,40	60 mm	75 mm
2,77	D	0,36	75 mm	75 mm
2,94	E	0,34	75 mm	80 mm
3,03	F	0,33	75 mm	100 mm

## Descrizione / voce di capitolato

- Realizzazione di primo paramento in mattoni forati da 12 cm, con fughe verticali e orizzontali accuratamente sigillate.
- Applicazione sul lato esterno di intonaco.
- Applicazione sul lato interno del primo paramento di strato di rinzaffo.
- Inserimento in intercapedine dei pannelli in lana di vetro **ULTRACOUSTIC P, Knauf Insulation with ECOSE® Technology**, prodotti con una resina di origine vegetale, priva di formaldeide, a basso impatto ambientale.
- Se presente carta kraft o barriera vapore in Alluminio Retinato-PE, il lato rivestito deve essere rivolto verso l'ambiente riscaldato e i giunti tra un pannello e l'altro sigillati da nastro adesivo plastificato.
- Realizzazione del secondo paramento sul lato interno, in mattoni forati da 8 cm con fughe sigillate e ben rifinite.
- Applicazione di intonaco interno e finitura conclusiva.